

北海道大学呼吸器内科学教室 監修

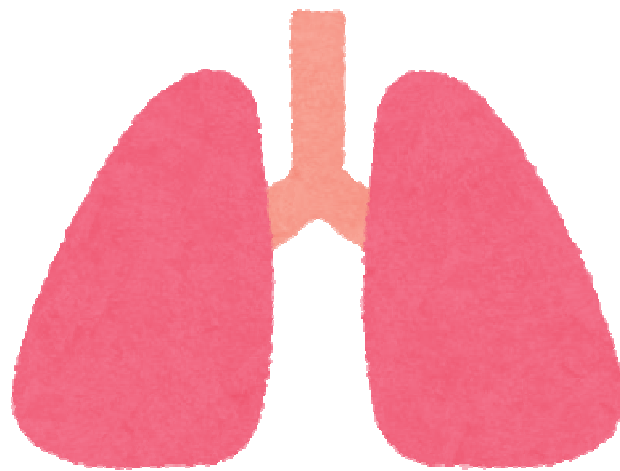
令和5年6月
リニューアル!

高機能肺ドックのご案内

がん死亡数1位は「肺がん」です。早期発見・早期治療が、あなたの命を守ります。
(国立がん研究センター2022年統計より)

下記のような方にお勧めします。

- 喫煙習慣のある方
- 同居者に喫煙者がいる方
- ご家族・ご親戚に、がんになった方がいる方
- 肺疾患になったことがある方



【高機能肺ドックの内容】

- 精密呼吸機能検査
- CT撮影
- 血液検査(腫瘍マーカー)

22,000円(税込)

精密呼吸機能検査により、COPD(慢性閉塞性肺疾患)など、がん以外の肺疾患も発見率が向上します。

【検査日時】 平日13:30~15:00 のうち1時間程度 (完全予約制)

呼吸器疾患の所見が見つかった時は、当院で専門医(北海道大学呼吸器内科)の外来診察に引継ぎ、その後必要に応じて適切な診療・他医療機関への紹介等を行い、フォローいたします。

【担当医】

北海道大学呼吸器内科
特任講師(呼吸・循環 未来医療創発研究部門) 清水 薫子



この検診では、北海道大学呼吸器内科と江別市立病院による共同研究「呼吸器疾患の早期診断に関する多面的検討(Emina(エミナ)study)」への参加をご案内しています。

お申し込み
お問い合わせ



江別市立病院健診センター (2F)

窓口または電話 011-382-5151 (内線6553・6524・6543)
予約受付時間 平日11:00~16:00

詳細はこちら

