

甲状腺エコーのご案内

下記の方にお勧めする検査です



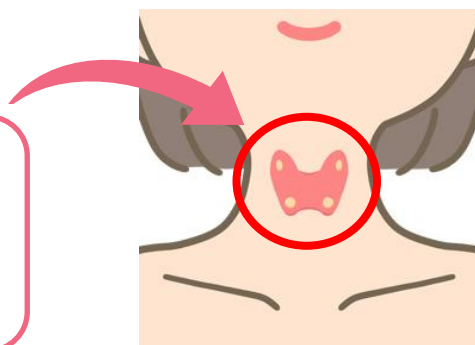
- 女性の方(特に20～50歳代)
- 首・のどに違和感がある方
- ご家族が甲状腺疾患を持っている方

男性の方も
要注意

※成人女性の3人に1人は、甲状腺エコー(超音波検査)で腫瘍や嚢胞が見つかるといわれています

甲状腺エコーとは

喉の部分にある甲状腺に超音波をあてて、甲状腺の大きさ、腫瘍病変の有無・位置・大きさ・性状などを調べる検査です。



江別市立病院の甲状腺エコー検査

通常料金 **3,850円(税込)**

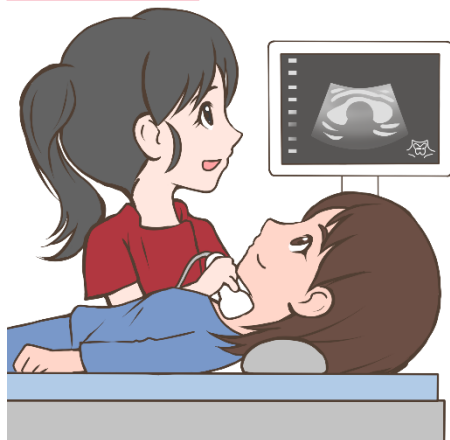
エコー検査 の特徴

- ・どなたでも簡単に短時間で検査ができます
- ・放射線による被ばくの心配や痛みがないので、体への負担が少なく、病変の早期発見につながりやすい検査です

予約制

- ・検査をご希望の方は、事前にお問い合わせください

検査時間
約**10分**



甲状腺エコー検査で何がわかるの？

甲状腺腫瘍 (甲状腺のしこりやできもの)

【疑われる病気】
良性腫瘍、悪性腫瘍(甲状腺がん)など

甲状腺腫大 (甲状腺の腫れ)

【疑われる病気】
甲状腺機能亢進症(バセドウ病)、甲状腺機能低下症(橋本病)など

※成人女性の10人に1人、成人男性の40人に1人が橋本病というデータもあります

詳細はこちら

お申し込み
お問い合わせ



江別市立病院健診センター (2F)

窓口または電話 011-382-5151
予約受付時間 平日11:00～16:00

